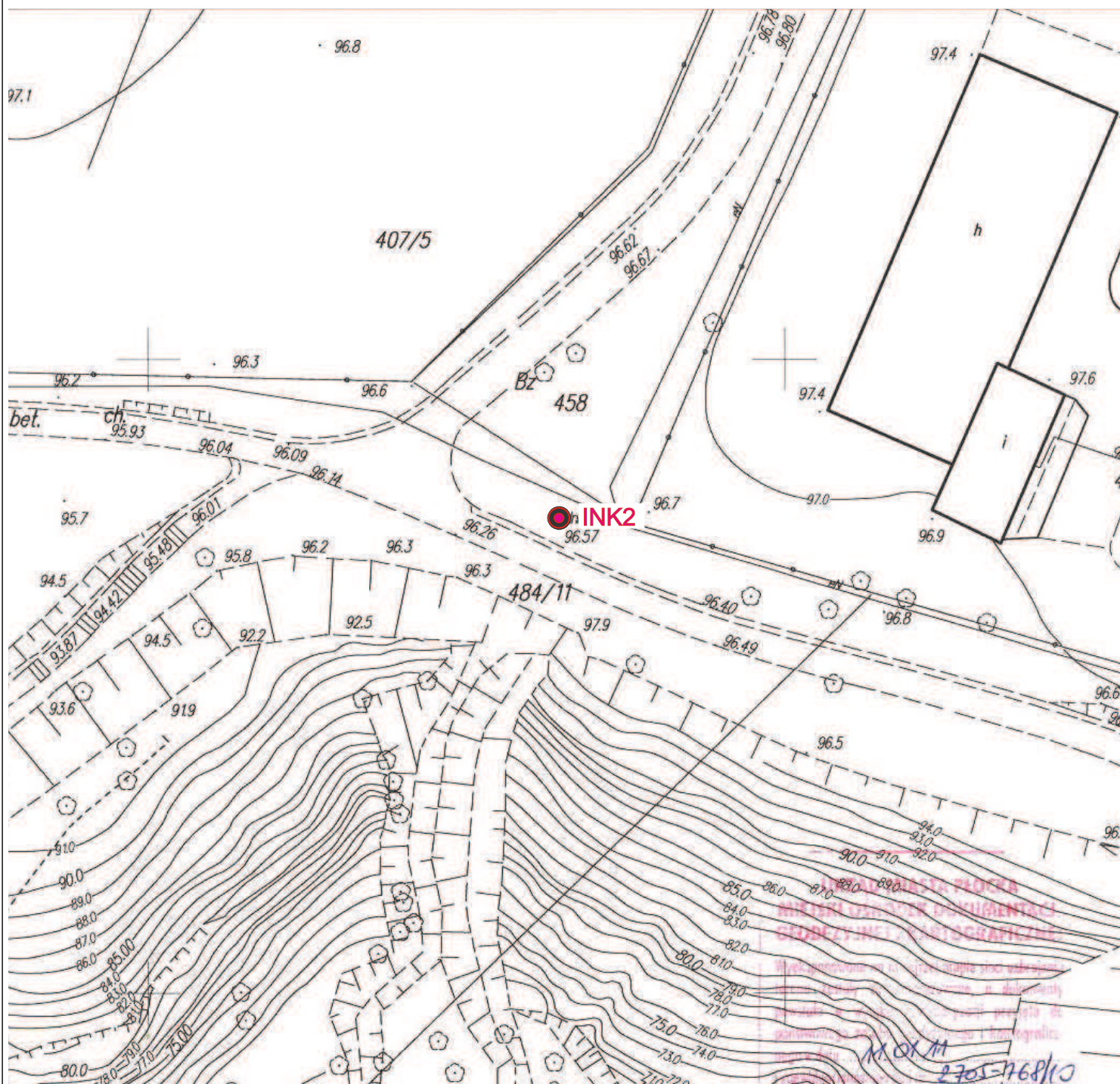
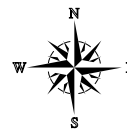



MAPA DOKUMENTACYJNA

skala 1: 500



Objaśnienia:

INK2  inklinometr

GEOTECHNICA - Toruń, ul. Kościuszki 49d, tel (0-56) 655-80-40

Obiekt Pomiary przemieszczeń wgłębnych w 13 kolumnach inklinometrycznych zainstalowanych na odcinku staromiejskim Skarpy Wiślanej w Płocku

Rodzaj opracowania Sprawozdanie

Opracowała mgr inż. A.Pustułka

Data: XI.2023r. Zał. nr 1/2 INK2